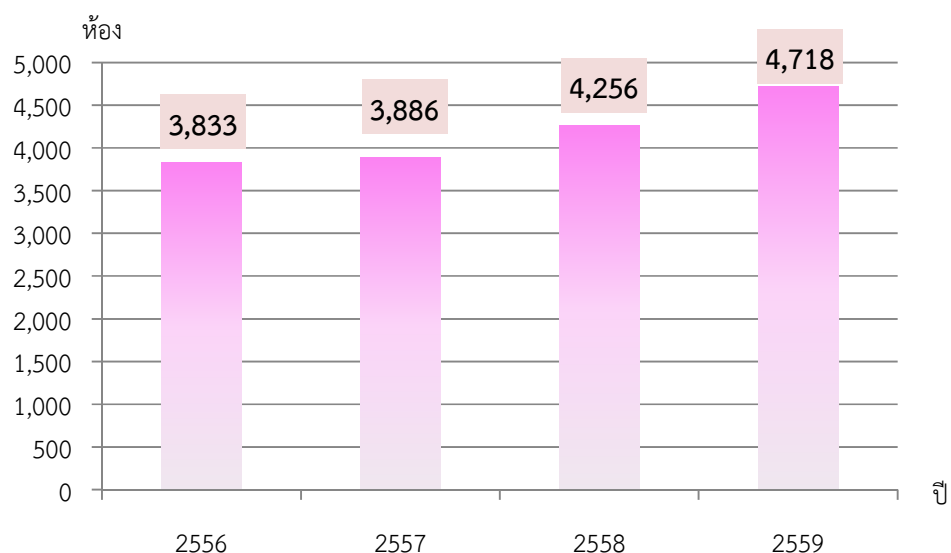


วิเคราะห์และสรุปสถานการณ์จากชุดข้อมูลกลางเรื่อง “การท่องเที่ยว”

จันทบุรี จังหวัดทางชายฝั่งทะเลภาคตะวันออก อยู่ห่างจากกรุงเทพฯ ประมาณ 245 กิโลเมตร เป็นเมืองที่อุดมสมบูรณ์ด้วยดิน ฟ้า อากาศ เอื้ออำนวยต่อการปลูกผลไม้หลากหลายชนิด โดยเฉพาะราชาแห่งผลไม้อย่างทุเรียน และราชินีแห่งผลไม้อย่างมังคุด มีสถานที่ท่องเที่ยวมากมายที่น่าสนใจ ไม่ว่าจะเป็น ภูเขา ป่าไม้ น้ำตก ชายทะเล และโบราณสถานต่างๆ อีกทั้งถือว่าไม่ไกลจากกรุงเทพฯ มากนัก โดยใช้เวลาขับรถประมาณ 4 ชั่วโมง ก็ได้เที่ยวอย่างจุใจ ในทุกๆ รูปแบบ จึงเป็นอีกหนึ่งจังหวัดที่ได้รับความนิยมจากนักท่องเที่ยวทั้งชาวไทยและชาวต่างชาติ โดยหากเริ่มท่องเที่ยวจากในตัวเมือง ก็จะมีสถานที่ท่องเที่ยว เช่น ถนนสายอัญมณี บริเวณถนนศรีจันทร์ ซึ่งตลอดทั้งเส้นจะมีการวางจำหน่ายและรับซื้อขายพลอยและอัญมณีต่างๆ เป็นประจำ นับเป็นตลาดพลอยเจียรไนที่ใหญ่ที่สุดแห่งหนึ่งของประเทศไทยเลย อีกหนึ่งสถานที่ท่องเที่ยวขึ้นชื่อของจังหวัดจันทบุรี คือ มานัสการรอยพระพุทธรูป ที่ประดิษฐานอยู่บนเขาคิชฌกูฏ โดยจะเปิดให้นักท่องเที่ยวขึ้นไปนมัสการในช่วงเดือนมกราคม - มีนาคม ของทุกๆ ปี ซึ่งการเดินป่าขึ้นยอดเขาคิชฌกูฏถือเป็นงานพระเพณีที่สืบทอดกันมานาน หากใครได้ขึ้นไปนมัสการเชื่อว่าจะได้บุญสูง ได้ฝึกจิตใจให้มีความอดทนและไม่ย่อท้อต่อความยากลำบาก และยังมีน้ำตกพลิ้ว น้ำตก 3 ชั้น มีแอ่งใส เหมาะแก่การเล่นน้ำ มีธารน้ำตกที่มีปลาพลวงอาศัยอยู่เป็นจำนวนมาก หรือน้ำตกตรอกนอง น้ำตก 3 ชั้น มีความสวยงามและมีน้ำไหลตลอดปี มีบริเวณสำหรับกางเต็นท์พักผ่อนได้ เหมาะสำหรับผู้ที่รักการผจญภัย และนิยมธรรมชาติ

ข้อมูลจากที่ทำการปกครองจังหวัดจันทบุรี พบว่า ห้องพักในโรงแรมหรือที่พักที่จดทะเบียนมีแนวโน้มเพิ่มขึ้น จาก 3,833 ห้อง ในปี 2556 เป็น 4,718 ห้อง ในปี 2559 (แผนภาพที่ 1) แสดงให้เห็นถึงศักยภาพและความพร้อมของจังหวัดจันทบุรีในการที่จะรองรับการท่องเที่ยวได้มากขึ้น

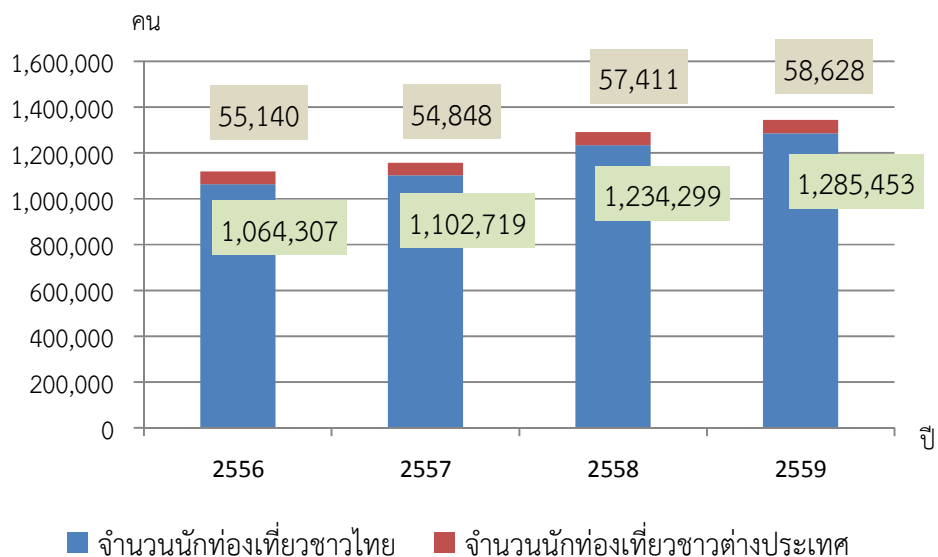
แผนภาพที่ 1 จำนวนห้องพักในโรงแรมหรือที่พักที่จดทะเบียนในจังหวัดจันทบุรี ปี พ.ศ. 2556-2559



ที่มา : กรมการท่องเที่ยว

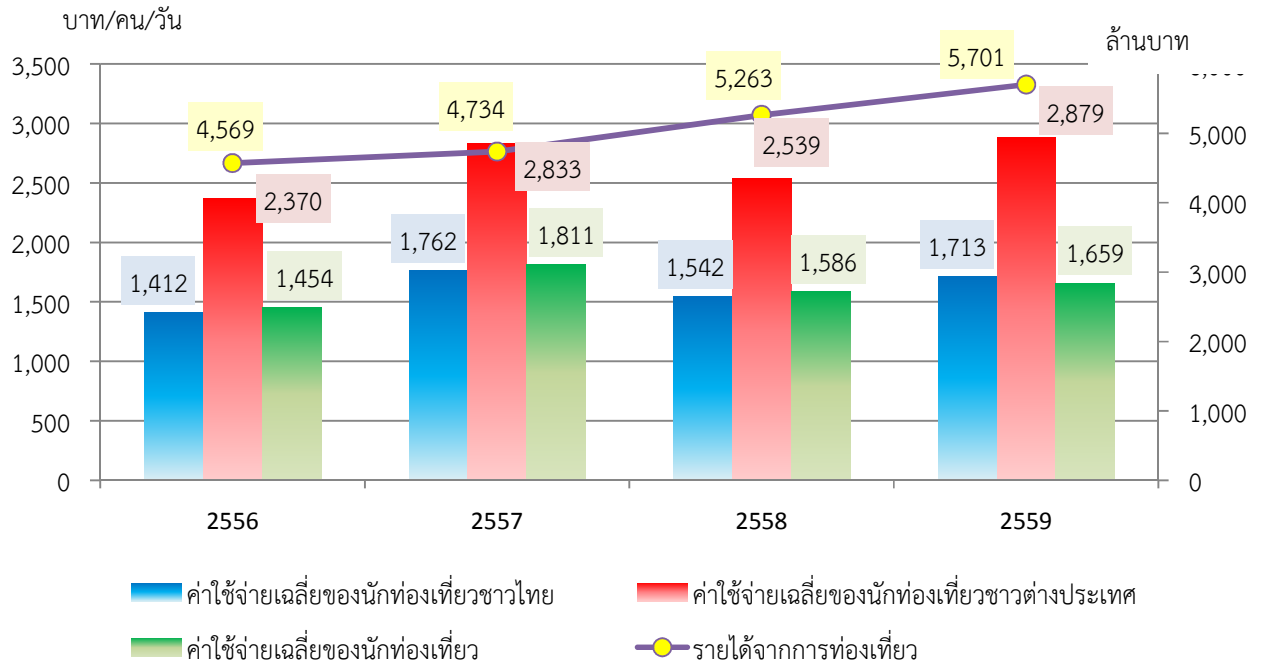
ในด้านของการส่งเสริมและพัฒนากองการท่องเที่ยวของภาครัฐ พบว่า ปีงบประมาณ 2558-2559 จังหวัดจันทบุรีได้รับจัดสรรงบประมาณเพื่อการพัฒนาการท่องเที่ยวรวมสูงถึง 51,507,000 บาท ซึ่งส่งผลให้จำนวนนักท่องเที่ยวในปี 2558-2559 เพิ่มขึ้นอย่างมาก ร้อยละ 11.9 จากปี 2557 (แผนภาพที่ 2) และส่งผลให้เกิดการสร้างรายได้จากการท่องเที่ยวในปี 2559 จำนวน 5,701 ล้านบาท เพิ่มขึ้นจากปี 2558 ร้อยละ 8.3 (แผนภูมิที่ 3) โดยนักท่องเที่ยวมีค่าใช้จ่ายเฉลี่ยต่อคนต่อวันเฉลี่ยเท่ากับ 1,659 บาท แต่เมื่อเปรียบเทียบค่าใช้จ่ายระหว่างนักท่องเที่ยวชาวต่างประเทศกับชาวไทย พบว่า นักท่องเที่ยวชาวต่างประเทศมีค่าใช้จ่ายเฉลี่ยต่อวันเท่ากับ 2,879 บาท สูงกว่านักท่องเที่ยวชาวไทยที่มีค่าใช้จ่ายเฉลี่ยต่อวันเท่ากับ 1,713 บาท หรือคิดเป็น 1.7 เท่า ดังนั้นจังหวัดจันทบุรีจึงควรกระตุ้นการท่องเที่ยว โดยเน้นไปที่การท่องเที่ยวของนักท่องเที่ยวชาวต่างประเทศ ซึ่งจะทำให้สร้างรายได้ให้กับจังหวัดมากยิ่งขึ้น โดยอาจเพิ่มช่องทางการประชาสัมพันธ์ และกิจกรรมส่งเสริมการท่องเที่ยวในตลาดต่างประเทศให้มากขึ้น

แผนภาพที่ 2 จำนวนนักท่องเที่ยวที่เดินทางมาท่องเที่ยวในจังหวัดจันทบุรี ปี พ.ศ. 2556-2559



ที่มา : สำนักงานการท่องเที่ยวและกีฬาจังหวัดจันทบุรี

แผนภาพที่ 3 ค่าใช้จ่ายเฉลี่ยของนักท่องเที่ยว กับรายได้จากการท่องเที่ยว ปี พ.ศ. 2556-2559



ที่มา : สำนักงานการท่องเที่ยวและกีฬาจังหวัดจันทบุรี

นอกจากนี้ในปัจจุบันยังพบว่ามีย่านนักท่องเที่ยวมาเที่ยวบริเวณชายหาดเจ้าหลาวกัน มากขึ้น เนื่องจากถนนเฉลิมบูรพาชลทิต ซึ่งเป็นถนนที่สวยงามที่สุดที่ทอดยาวตลอดชายฝั่ง ตั้งแต่บริเวณชายหาด แหลมสิงห์ไปยังเขตจังหวัดระยอง บริเวณดังกล่าวมีแหล่งท่องเที่ยวที่น่าสนใจหลายแห่ง เช่น ชายหาดเจ้าหลาว แหลมเสด็จ ศูนย์ศึกษาการพัฒนาอ่าวคุ้งกระเบนอันเนื่องมาจากพระราชดำริ คุ้งวิมาน และจุดชมวิวนางพญา เป็นต้น อีกทั้งยังพบว่าในช่วงวันหยุด จะมีนักท่องเที่ยวเข้ามาเที่ยวในตัวเมืองจันทบุรีมากขึ้น เพื่อสักการะศาลสมเด็จพระเจ้าตากสิน เยี่ยมชมวิถีชีวิตชุมชนริมน้ำจันทบูร แวะดูความสวยงามของโบสถ์คาทอลิก เลย์ไปจนถึงเยี่ยมชมชุมชนนมแปดหนองบัว หากเป็นช่วงฤดูผลไม้ (ปลายเดือนเมษายน – เดือนมิถุนายน) จะมีนักท่องเที่ยวเข้ามาในจังหวัดจันทบุรีมากกว่าช่วงเวลาอื่นๆ

รายงานสถานการณ์การจัดทำข้อมูลเชิงพื้นที่ด้านการท่องเที่ยว เป็นการรวบรวมข้อมูลที่น่าสนใจต่าง ๆ ที่สอดคล้องกับแผนยุทธศาสตร์การพัฒนาจังหวัด (พ.ศ. 2557-2560) ในยุทธศาสตร์ที่ 4 : เสริมสร้างศักยภาพการท่องเที่ยวเชื่อมโยงประเทศกลุ่มอาเซียน ทั้งนี้ปัจจัยด้านมาตรฐานการให้บริการนักท่องเที่ยวด้านของจำนวนห้องพักในโรงแรมหรือที่พักที่สามารถรองรับนักท่องเที่ยวได้อย่างเพียงพอ และสินค้า ของฝาก ของที่ระลึกของจังหวัดถือเป็นอีกปัจจัยหนึ่งที่มีความสำคัญเพราะจะทำให้แหล่งท่องเที่ยวมีความน่าสนใจและดึงดูดนักท่องเที่ยวมาเที่ยวให้มากขึ้น ถ้าในแต่ละท้องถิ่นมีสินค้าที่เป็นเอกลักษณ์เป็นของตัวเอง รวมทั้งผู้ประกอบการโรงแรม ที่พัก ที่จะต้องบริการนักท่องเที่ยวที่มาพักให้เกิดความประทับใจ